

Willa Marka i Amigo
Wynajem mieszkań i pokoi w okolicach
Krakowa i Wieliczki

www.noclegi-okolice-krakowa.pl
www.swiezy.republika.pl
www.kwaterywkrakowie.pl

Co warto zwiedzić?

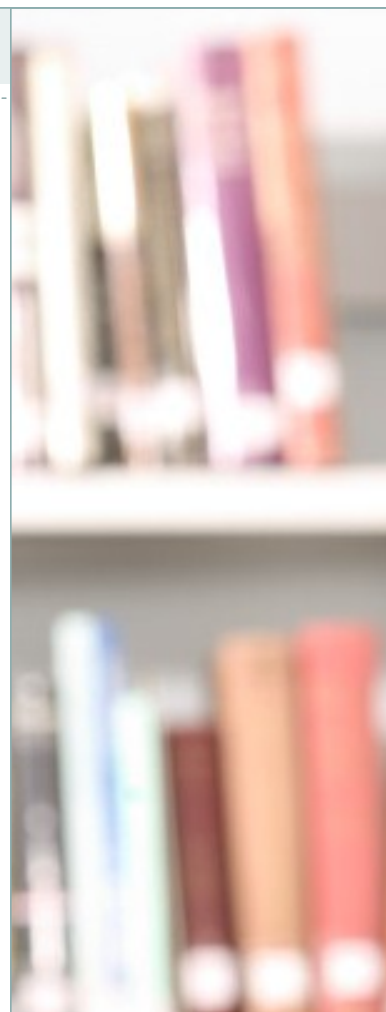
MIEJSCA I ATRAKCJE TURYSTYCZNE W OKOLICY

Wychodząc naprzeciw państwa oczekiwaniom przygotowaliśmy ten folder „turystyczny”, w którym chcemy polecić okoliczne— małopolskie atrakcje obok których nie sposób przejść obojętnie znajdując się w naszej okolicy. Nocleg w naszych miejscach wiąże się z wspaniałą lokalizacją i jest to swoista baza wypadowa do zwiedzania zabytków i korzystania z uroków małopolski, takich miast jak **Kraków**, **Wieliczka** czy **Inwałd**.

W naszym folderze zebraliśmy dla Państwa informacje o:

- Okolicznych znanych lub mniej znanych **zabytkach**
- Miejscach **odpoczynku i relaksu**
- Ośrodkach sportowych **letnich i zimowych**

Serdecznie zapraszamy do lektury!



W FOLDERZE:

Kraków.....	2
Wieliczka.....	3
Oświęcim	4
Stacje Narciarskie.....	6
Inne Zabytki.....	5-6



KRAKÓW— MAGICZNE MIASTO

Gdy pytasz mnie czym ojczyzna jest – odpowiem,
Czyś chociaż raz chodził po rynku w Krakowie
Czyś widział Wawel, komnaty, krużganki
Miejsca gdzie przeszłość dodaje ci siłę,
Z tej historii wielkiej dumnej,
Z władzy mocnej i rozumnej,
Czerpiesz dzisiaj wiarę, w kraju dobry los,
Króla dzwon co kraj przenika,
Mowa skargi – wzrok stańczyka,
Przeszłość wielka, wzniosła – to ojczyzna twa

Marek Grechuta, *Ojczyzna*

*Willa Marka—Kraków(12 km), Amigo—Kraków(20 km)
Jeżeli nie znają Państwo Krakowa polecamy zostawić samochód na
obrzeżach i wsiąść w tramwaj lub autobus, komunikacja w Krakowie jest
bardzo dobrze zorganizowana co na pewno zaoszczędzi czas.*

DO ZWIEDZENIA:

Informacja turystyczna—tel. 12 433 80 62

- Zamek Królewski na Wawelu
info—12 422 16 97
- Rynek Główny
- Wieża Mariacka
- Podziemny Rynek
info—12 426 50 04
- Ulice starego Miasta

Dodatkowo:

Park Wodny w Krakowie
info—12 616 31 90

Ośrodek Sportowy na Kurdwanowie

Polecamy:

spróbować zapiekaneq na Kazimierzu i precli na krakowskim rynku.



WIELICZKA—SOLNY SKARB

Punkt informacji turystycznej

tel.12 288 24 60

DO ZWIEDZENIA:

- Kopalnia Soli w Wieliczce
info– 12 278 73 75
- Muzeum Żup Krakowskich i Zamek Żupny
info– 12 278 32 66
- Pałac Konopków
- Aleja Jana Pawła II, ogród Żupny

Dodatkowo:

Basen, Siłownia, Korty tenisowe i Sala gimnastyczna w Wieliczce, **info– 12 297 39 50**

*Willa Marka—Wieliczka(5 km), Amigo—Wieliczka(13 km)
W Wieliczce nie ma problemu z zaparkowaniem więc spokojnie można wybrać się samochodem.*



INNE ZNANE MIEJSCA

Tutaj chcielibyśmy przedstawić inne miasta i miejsca warte zobaczenia i polecenia w naszej okolicy:

Wadowice

Miasto powiatowe leżące ok. 50 km na południowy zachód od Krakowa. Tutaj w 1920 r. urodził się Karol Wojtyła, Papież Jan Paweł II. Turyści przybywający do Wadowic zwiedzają najczęściej dom rodzinny Ojca Świętego, położony w pobliżu rynku.

Informacja Turystyczna—tel. 33 873 23 65

Oświęcim

Oddalone o ok. 70 km od Krakowa miasto ma ponad 800-letnią historię. Podczas II wojny światowej hitlerowcy zlokalizowali tutaj największy ze wszystkich obóz zagłady - KL Auschwitz-Birkenau.

Informacja Turystyczna—tel. 33 843 00 91

Zakopane

Najwyżej położone polskie miasto (750-1100 m n.p.m.), zimowa stolica Polski, kolebka góralskiej krainy - Podhala, mekka artystów, pisarzy i twórców sztuki, ulubione miejsce wypoczynku polskich elit.

Informacja Turystyczna—tel. 18 201 22 11

Inwałd

Park Miniatur "Świat Marzeń" został otwarty w maju 2007r. Zlokalizowany jest w niewielkiej miejscowości Inwałd w województwie małopolskim, 6 km od Andrychowa i 6 km od Wadowic, na powierzchni 45.000 m².

Park Miniatur to jedyne miejsce, w którym możliwa jest podróż dookoła świata w ciągu jednego dnia. Potrzebne jest tylko kilka minut by przekroczyć granicę.

tel. 33 875 73 30

tel. 33 875 28 68

tel. 33 875 73 20

Niegowić

Jedna z niewielu miejscowości wymienionych w testamencie Jana Pawła II. Nie bez powodu ponieważ jest to pierwsza parafia Karola Wojtyły, znajdują się tam piękny kościół, pomnik Jana Pawła II i informacje i samej parafii.



CIĄG DALSZY

Krynica

Położona na stokach Beskidu Sądeckiego miejscowość uzdrowiskowa Krynica przez cały rok przyciąga kuracjuszy, turystów i narciarzy. Mnóstwo tu pensjonatów, hotelików, domów wypoczynkowych i zakładów leczniczych.

Szczawnica (splyw Przełomem Dunajca)

Położona u podnóża Pienin Szczawnica (ok. 120 km na południowy wschód od Krakowa) jest znaną miejscowością uzdrowiskową, w której występują lecznicze wody mineralne. Latem spotkasz tu kuracjuszy i turystów, zimą przyjeżdżają narciarze.

Tarnów

Zaledwie godzinę drogi od Krakowa, w sercu Galicji położone jest wyjątkowe miasto - Tarnów. Tam czas, odmierzany przez najstarszy w Polsce zegar ratuszowy, płynie inaczej. A spacer spokojnym starym miastem, gdzie średniowieczne zaułki, mury obronne i baszty sąsiadują z "perełkami" architektury renesansu, staje się swoistą podróżą w czasie.

Ojców

Malowniczo położona miejscowość (uzdrowisko z leczniczymi źródłami), centralny punkt Ojcowskiego Parku Narodowego (24 km od Krakowa). Znajduje się tutaj zamek, wzniesiony na urwistej skale przez Kazimierza Wielkiego.

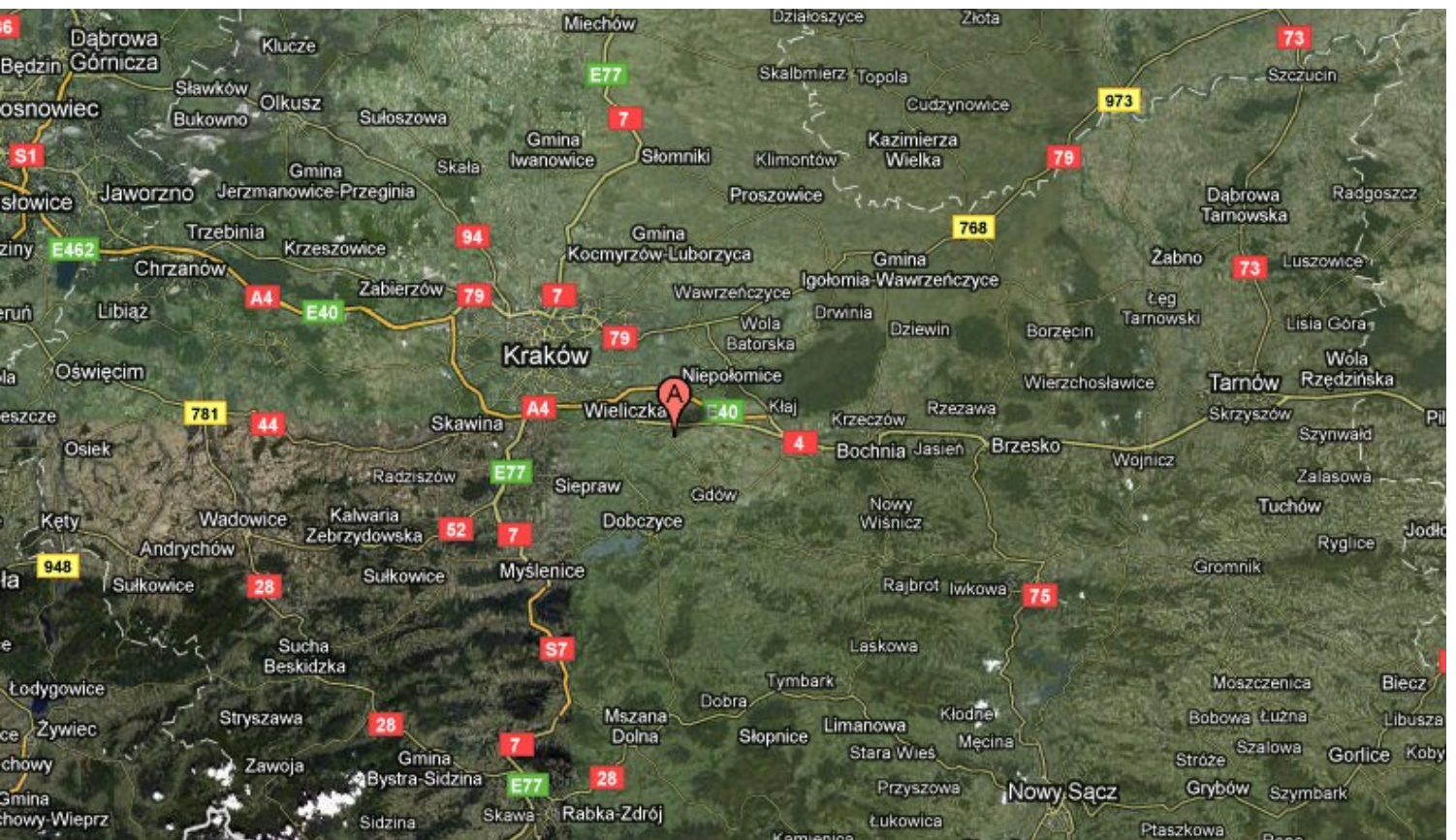
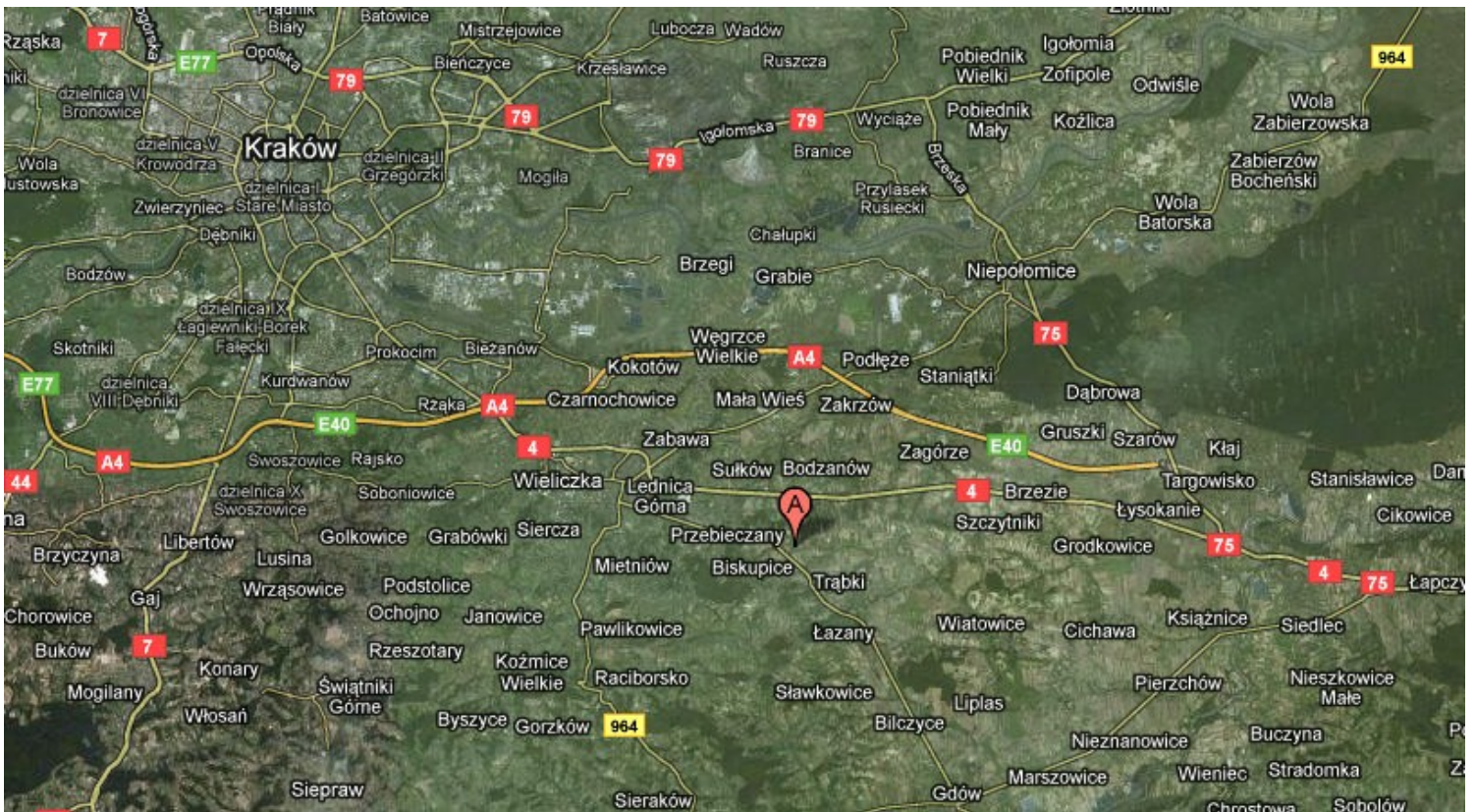


OŚRODKI NARCIARSKIE

Ośrodki Narciarskie w Okolicy:

- **Sieprawk/Krakowa**
tel. 12 274 64 90/91
Odległość—20 km
- **Myślenice Zarabie Sport**
tel. 12 452 02 35
Odległość—31 km
- **Kasina Wielka**
tel.18 331 45 51
Odległość—40 km
- **Laskowa Kamionna**
tel.18 337 88 10/11
Odległość—40 km
- **Białka Tatrzańska—Kotelnica**
tel. 18 265 41 33
Odległość—96 km

MAPA OKOLICY(A—WILLA MARKA)



MAPA KRAKOWA

